



Traktorer

ELIOS

340 330 320

CLAAS





Mera resultat utan mera ansträngning.

Det är vädret, djuren, fälten och kunderna som styr din vardag. Att planera är sällan enkelt. Framför allt när kravet är lyckad skörd och högkvalitativa produkter. För att hjälpa dig på vägen och underlätta ditt arbete har vi utvecklat våra nya kompakttraktorer. De är mångsidiga, högeffektiva, komfortabla och tillförlitliga, och de ökar din produktivitet samtidigt som de sänker dina kostnader.

Den kompakta ELIOS 300 inspirerar dig med sin komfort varje arbetsdag. I den rymliga hytten med platt golv kan du arbeta avslappnat även under långa dagar. Du kan manövrera frontlastaren och den bakre trepunktslyften utan ansträngning med två fingrar – samma gäller för TWINSHIFT-powershift och REVERSHIFT kopplingsfri fram/back. Detta gör ditt arbete effektivare och bekvämare än någonsin tidigare.



ELIOS 300.
Nå målen gemensamt.



Mera resultat utan mera ansträngning.	02
Komfort/mångsidighet	06
Prestanda/driftsäkerhet	08
CLAAS POWER SYSTEMS	10
Motor	12
Transmission	14
Uppbyggnad	16
Hydraulik	18
Bakre trepunktslyft	22
Frontlyft/kraftuttag	24
Frontlastare	26
Komfort	28
Hytt	30
Manöverkonsol	32
Instrumentpanel/luftkonditionering	34
Underhåll	36
Utveckling/tillverkning	38
CLAAS Service & Parts	40
Fördelar	42
Tekniska data	43

Allt om nya
ELIOS 300.
elios.claas.com



Scan me.

Bekväm och mångsidig för alla jobb.

Komfort.
Du arbetar effektivare.

Tack vare den rymliga interiören, den inställbara ratten och det stora synfältet sitter även långa personer bekvämt i hytten på ELIOS 300. Ergonomin har utarbetats specifikt för att göra förarens arbete lättare och motverka trötthet.

Den logiska och intuitiva placeringen av manöveranordningarna underlättar arbetet och låter dig fokusera på redskapet, arbetet, dina grödor eller dina djur. För intensiva och repetitiva uppgifter erbjuds komfortfunktioner som elektrohydrauliska ventiler och SMART STOP.



Den ergonomiska sidokonsolen låter dig arbeta effektivt.
Sid 32



De många inställningsmöjligheterna för stol och ratt ger en bekväm arbetsmiljö.
Sid 30



SMART STOP låter dig stanna bekvämt utan att använda kopplingspedalen.
Sid 15



E-PILOT S låter dig manövrera frontlastaren lätt och precist.
Sid 27



Tack vare den låga tyngdpunkten kan du arbeta säkert på sluttningar.
Sid 16



Låg totalhöjd och god manövrerbarhet ger hög flexibilitet.
Sid 16

Mångsidighet.
Du sparar tid.

Med en höjd under 2,6 m och en svängradie på 3,51 m tar sig ELIOS 300 fram överallt och klarar även de smalaste passagerna på gården. Med sin låga vikt, från 3,6 ton, är den skonsam mot underlaget och lämnar knappt några spår efter sig.

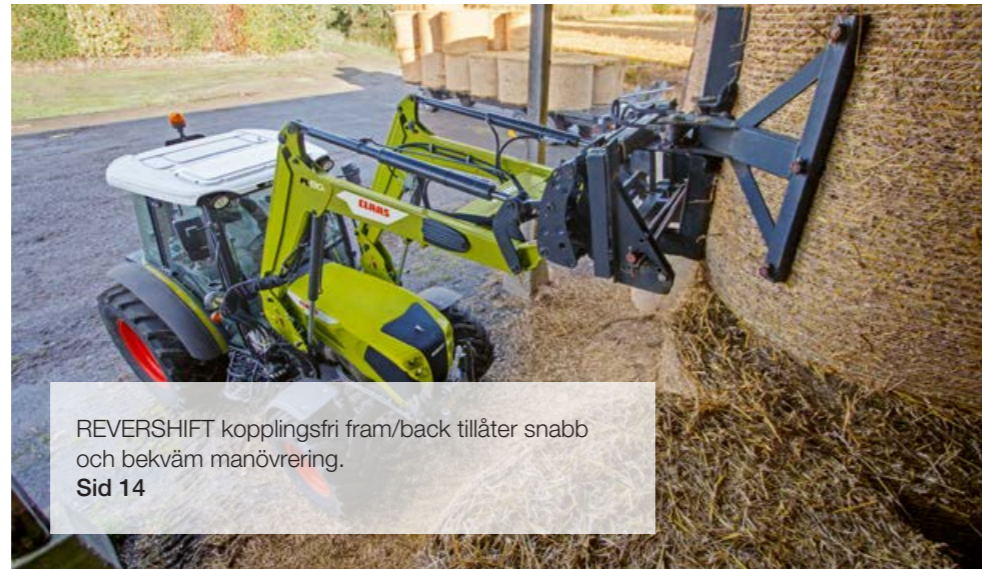
De många utrustningsalternativen, som till exempel frontlyft, främre kraftuttag eller frontlastare, som erbjuds fabriksinstallerade, gör att du kan skräddarsy din ELIOS 300 exakt efter dina behov.

Kraft och tillförlitlighet som bygger förtroende.

Prestanda.
För ökad produktivitet.

Den pigga motorn, de välfördelade växlar och den höga hydraulkapaciteten på upp till 87 l/min är hemligheten bakom ELIOS 300. Motorn arbetar tyst och kraftfullt i alla hastigheter.

Transmissionen med REVERSHIFT och TWINSHIFT ger rätt växel i varje situation. Det reducerade motorvarvtalet på 1750 rpm vid en max hastighet av 40 km/h minskar bränsleförbrukningen avsevärt under transportarbete.



REVERSHIFT kopplingsfri fram/back tillåter snabb och bekväm manövrering.
Sid 14



Den höga hydraulkapaciteten på 87 l/min räcker för avancerade redskapskombinationer.
Sid 18



40 km/h vid så lågt varvtal som 1750 rpm sänker både bränsleförbrukning och ljudnivå på landsväg.
Sid 14



Den tystgående motorn med 4 cylindrar erbjuder frikostiga effektreserver.
Sid 12



Den enastående tillverkningskvaliteten gör ELIOS 300 totalt tillförlitlig.
Sid 38



Långa serviceintervall och hög tillgänglighet ger lägre underhållskostnader och kortare stilleståndstider.
Sid 36

Tillförlitlig.
För ökad driftsäkerhet.

Konceptet bakom ELIOS 300 har utvecklats i kontinuerligt samarbete med våra kunder. Deras praktiska erfarenheter påverkar allt utvecklingsarbete, och våra traktorer blir ständigt bättre.

Du kan lita på ELIOS 300. Varenda arbetsdag upplever du fördelarna med de högkvalitativa komponenterna, det omsorgsfulla utförandet och givetvis också med CLAAS Service, som alltid står till din tjänst.

CPS | CLAAS POWER SYSTEMS

Våra transmissioner präglas av det perfekta samspelet mellan de bästa delarna.

CLAAS maskiner är mycket mera än summan av sina enskilda delar och komponenter. Toppkapacitet kräver att alla delar är avstämde till varandra och samverkar på bästa sätt.

CLAAS POWER SYSTEMS (CPS) kombinerar de bästa komponenterna till ett smart transmissionssystem. Full motoreffekt endast när det behövs. Transmission anpassad till maskinens funktion. Bränslebesparande teknik återbetalar sig snabbt.





Stark kärna.

Under huven på alla modeller finns FPT Fiat Power Train Technologies-motorer med 3,6 l cylindervolym och toppmodern teknik.

- Viskofläkt
- 1800 bar Common Rail-högtrycksinsprutning
- Turbo
- Laddluftkylare
- Uppfyller avgasnormen Stage V tack vare DOC-katalysatorn, dieselpartikelfiltret (DPF) och SCR-katalysatorn

Cylindervolymen på 3,6 l säkerställer låg bränsleförbrukning. Den balanserade 4-cylindriga motorn ger en mycket jämn gång, och dessutom låg ljudnivå och hög livslängd. Trots det kompakta formatet erbjuder ELIOS med viskofläkt och modern insprutnings- och avgasteknik en utmärkt grund för effektiv drift.



Renare avgaser med Stage V.

På ELIOS 300 Stage V har alla komponenter för avgasrening monterats så att motorutrymmet och underhållspunkterna är lättillgängliga. DOC (dieseloxideringskatalysator), DPF (dieselpartikelfilter) och SCR (selektiv katalytisk reduktion) har kombinerats i en enda modul som följer motorhuvens platta profil. På så sätt blir sikten framåt och mot hjulen alltid god. Bränsletanken på 105 l och ureatanken på 10 l räcker för långa oavbrutna arbetsdagar.

Arbeta precis med rätt varvtal.

ELIOS 300 har som standard ett elektroniskt Common Rail-högtrycksinsprutningssystem och varvtalsminne. Ett extra varvtalsminne erbjuds som tillval. En knapptryckning räcker för att aktivera det önskade motorvarvtalet. Med hjälp av två knappar kan du finjustera varvtalet. Det underlättar framför allt vid arbete med kraftuttaget.



Konstant effekt.

Med CLAAS specifika motorkaraktär står fullt vridmoment till ditt förfogande inom ett brett varvtalsområde. Det betyder konstant effekt och kraft när det verkligen gäller. Bränslesparande drift vid lågt motorvarvtal och maximalt vridmoment med ECO-kraftuttaget eller arbeten vid nominellt varvtal med frikostig reserv är därför inget problem. Tack vare den höga kapaciteten behöver man inte växla så ofta.

ELIOS	340	330	320
Max. effekt i hk ¹	103	92	85
Max. vridmoment i Nm ¹	406	366	334

¹ ECE R 120

ELIOS har förvärmning av insugningsluften som standard. Som tillval erbjuds motorvärmare som garanterar en pålitlig och skonsam start av motorn vid temperaturer ner till -30 °C.

REVERSHIFT och TWINSHIFT.

Att trampa på kopplingspedalen är historia.

Perfekt avvägning.

Med REVERSHIFT/TWINSHIFT-transmission och 30 framåt- och 15 bakåtväxlar erbjuder ELIOS 300 en utmärkt avvägning mellan hög mekanisk effektivitet, enkel manövrering och god förarkomfort. Kraften överförs med hög verkningsgrad till hjulen, vilket håller bränsleförbrukningen nere. Den intuitiva manövreringen ger en naturlig körkänsla och förebygger trötthet under långa arbetsdagar. Med 10 växlar i huvudarbetsområdet mellan 5 och 15 km/h erbjuder ELIOS alltid den optimala utväxlingen.



Smidighet på vändtegen.

REVERSHIFT kopplingsfri fram/back på ratten garanterar mjuka vändningar. I kombination med de elektrohydrauliska ventilerna kan REVERSHIFT även användas på ELECTROPILOT-joysticken.



Redo för alla situationer.

TWINSHIFT powershiftväxel ökar dragkraften med 20 % genom en knapptryckning. Du slipper därför ändra den mekaniska växeln även om förhållandena varierar ute på fältet.

Perfekt för specialgrödor.

En lägsta hastighet av 500 m/h vid nominellt varvtal (300 m/h vid 1400 rpm) låter dig arbeta effektivt med specialgrödor.

Snäll mot plånboken och skyddar föraren på vägen.

Maxhastigheten på 40 km/h uppnås redan vid ett motorvarvtal av 1750 rpm. ELIOS 300 minskar bränsleförbrukningen och sänker ljudnivån vid transportarbeten.

Lika lättväxlad som din bil.

Den korta växelspaken i den högra konsolen kan manövreras med precision.

Tre olika sätt att frikoppla transmissionen.

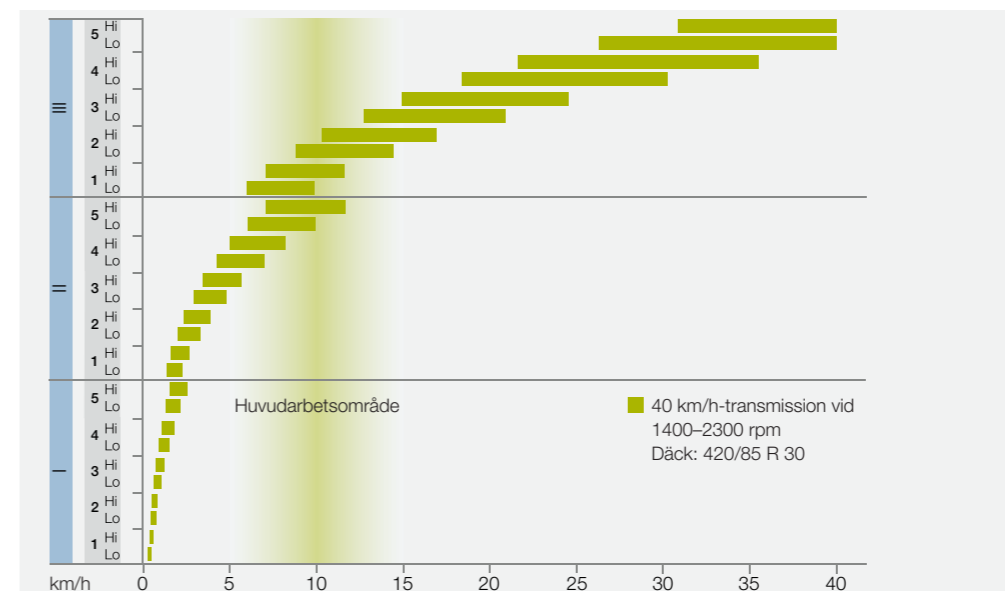
- 1 Håll REVERSHIFT-spaken i lyft läge, till exempel vid arbete med frontlastaren, för att tömma skopan innan du backar.



- 2 Tryck på knappen på växelspaxknappens framsida för att byta växel under landsvägskörning.



- 3 Med bromspedalen för att släppa ut en rundbal ur pressen, tack vare SMART STOP-funktionen.



CLAAS traktorkoncept: Kompakt, stabil och smidig.



Speciellt under svåra förhållanden, som vid arbete i sluttningar, har traktorer i ELIOS-SERIEN utmärkt stabilitet tack vare sin låga tyngdpunkt. Stabiliteten kan förbättras ytterligare genom den maximala spårbredden på 2310 mm. Detta, tillsammans med den balanserade viktfordelningen, ger trygghet. Med en tomvikt så låg som 3,6 ton skonar du underlaget och sparar bränsle.

Ett annat krav i praktiken är tillräcklig markfrigång, oavsett om man ska korsa strängar vid höstörden eller vid arbete med diken eller kupning vid grönsaksodling. Även här plockar ELIOS poäng.

Genomtänkt koncept.

Optimal viktfordelning för dagligt arbete med frontlastare eller tunga frontmonterade och burna redskap, som flishugg eller slåttermaskiner, garanterar säker körning både på väg och fält.



Smidig manövrering och låg tyngdpunkt.

Kombinationen lång hjulbas och optimal viktfordelning med liten totallängd ger hög flexibilitet och prestanda.

Lång hjulbas och optimal viktfordelning.

- Låg tyngdpunkt, perfekt för arbete på sluttningar
- Hög förarkomfort
- Goda och säkra vägegenskaper
- Högre lyftkraft genom bättre stabilitet
- Högre dragkraft och kapacitet genom lågt viktbelastningsbehov
- Lågt marktryck på åkern och dynamisk väghållning vid transport tack vare fördelaktigt vikt/effekt-förhållande
- Optimerad bränsleförbrukning

Kort totallängd.

- Smidig manövrering
- God översikt
- God kontroll över frontmonterade redskap
- Kompakt och smidig tack vare en vändradie på bara 3,51 m
- Minimal ytterbredd, ner till 1,65 m

De verkliga fördelarna.

Med ELIOS 300 är du väl rustad även för kommunalt arbete, landskaps- och trädgårdsanläggning, hästhållning och för grönsaks- eller vinodling.

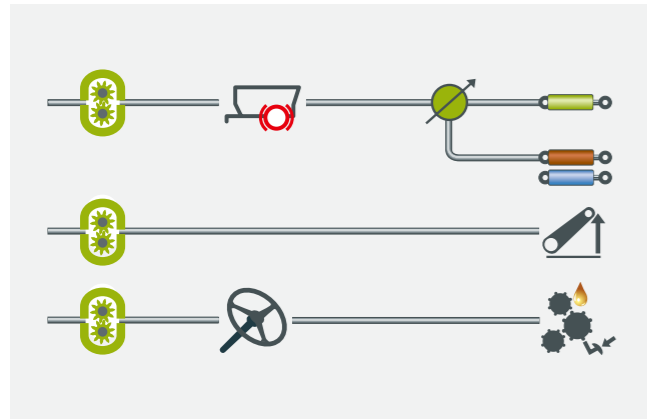
I stora fruktträdgårdar eller vingårdar är ELIOS 300 en idealisk partner. Den smala framaxeln (tillval) och matchande däcken möjliggör en total bredd på endast 1,65 m. Tack vare sin begränsade höjd på endast 2,60 m tar sig ELIOS enkelt igenom passager med låg fri höjd.



För att kunna köra skonsamt på grönytor och i parker eller idrottsanläggningar erbjuder CLAAS som tillval fabriksmonterade däck av typ Trelleborg Gräs med måtten 600/55-26.5 bak och 400/55-22.5 fram. På så sätt kan du köra på ytor med känsliga gräsrotter eller våt jord hela året utan att skada marken.

Säkerhet på väg och i fält.

Bromssystemet hanterar den tillåtna totalvikten på 5,2 ton med högsta säkerhet. Fyrhjulsdriften aktiveras automatiskt vid bromsning och traktorn stannar säkrare.



Hydraulkapacitet efter behov.

Som standard har ELIOS 300 två hydropumpar som gemensamt levererar 87 l/min. En hydraulkrets försörjer styrhydrauliken med 27 l/min medan den andra levererar 60 l/min till den bakre trepunktslyften och hydraulventilerna.

Som tillval finns det tre hydropumpar med ett maximalt gemensamt hydrauloljeflöde på 114 l/min. Den första försörjer styrningen med ett flöde på 27 l/min, den andra levererar 27 l/m som endast är avsett för den bakre trepunktslyften och den tredje pumpen med 60 l/min försörjer enbart hydraulventilerna. På så sätt går det lätt att utföra parallella arbeten eller använda redskapskombinationer med mycket stort hydraulbehov. Dessutom sparar du värdefullt bränsle genom arbete vid lågt motorvarvtal och samtidig hög hydraulkapacitet.



De hydrauliska anslutningarna till vänster om toppstången underlättar tillkoppling av bakmonterad utrustning. Anslutningarna är lätta att känna igen genom färgkodning och matchande klistermärken. Oljeläckagebehållaren håller traktorns baksida ren. Två fronthydraulikfunktioner kan styras via de fyra anslutningarna framme till höger på hytten.

Vid användning av en hydraulmotor, till exempel vid kontinuerlig drift, begränsar det fria returuttaget fram- eller baktill (orange anslutning) uppvärmning av oljan.



Framtill finns upp till fyra hydrauluttag samt en retur.

Mer arbete med mindre bränsle.

- Hydraulsystemet och hydraulventilerna anpassas efter dina behov
- 3-pumpskretsen låter dig styra upp till tre hydraulfunktioner samtidigt och framför allt spara tid på vändtegen
- Precis styrning av funktionerna är möjlig genom hydraulventilernas flödesreglering
- Det fria returuttaget minskar tryckfallet, ökar prestandan och sänker bränsleförbrukningen

Anslutningarna baktill är lätta att känna igen genom färgkodning och klistermärken.



Valet är ditt.

ELIOS överraskar genom sitt kompakta format med många utrustningsmöjligheter och erbjuder därmed de bästa förutsättningarna för den hårda vardagen:

- Hydraulsystem med 60 eller 87 l/min kapacitet för den bakre lyften och hydraulventiler
- Upp till tre mekaniska eller fyra elektrohydrauliska ventiler



Det maximala flödet genom den mekaniska hydraulventilen nr 3 kan begränsas med en enkel manöver från hytten.

Mekaniska hydraulventiler.

De ergonomiska manöveranordningarna på de mekaniska hydraulventilerna är lätta att använda. Med flytläget kan slåttermaskinen följa markens konturer.

Med reglaget på spakens framsida kan du låsa valfri ventil i neutralt läge. Varvtalet minskar i en hydraulmotor genom att begränsa flödet i den tredje hydraulventilen med en enkel manöver från hytten.

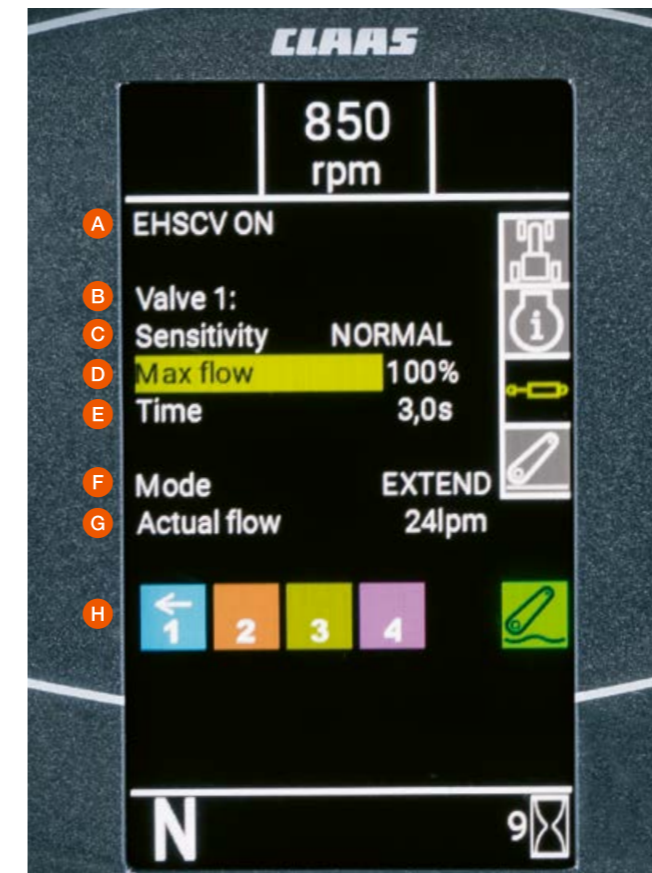
Elektrohydrauliska ventiler.

Med 3-pumpshydraulkretsen har ELIOS som tillval upp till fyra elektrohydrauliska ventiler, varav två manövreras med ELECTROPILOT och de övriga två med vippbrytare. Tack vare 3:e och 4:e funktionen på ELECTROPILOT kan även frontlastaren manövreras fullt ut med denna.



Manövrering av de elektrohydrauliska ventilerna.

- 1 ELECTROPILOT fyrvägsreglage för de elektrohydrauliska ventilerna 3 och 4
 - Position Tryck/Neutral/Flytläge
 - Den tredje och fjärde funktionen på frontlastaren styrs med knapparna F3 och F4
 - Inställbart maximalt flöde
 - Integrerad REVERSHIFT kopplingsfri fram/back-funktion
- 2 Vippstyrning för elektrohydrauliska ventiler 1 och 2
 - Position Tryck/Neutral/Flytläge
 - Inställbart flöde, tidsstyrning
- 3 Spärrfunktion för de elektrohydrauliska ventilerna ger ökad säkerhet, t.ex. under transport



Inställning av och statusöversikt för de elektrohydrauliska ventilerna i instrumentpanelen.

- A Aktiveringsstatus för de elektrohydrauliska ventilerna
- B Meny för hydraulventiler, nr 1
- C 3-steps reaktionskänslighet
- D Flöde
- E Tidsinställning och kontinuerlig drift (hydraulventiler 1 och 2)
- F Aktuell status
- G Aktuellt flöde
- H Statusvisning för de fyra elektrohydrauliska ventilerna



Lyfter det som behöver lyftas.

Med 3,2 ton maximal lyftkraft på den bakre trepunktslyftens fånghakar uppfyller ELIOS 300 kraven i det hårda vardagsarbetet. Som standard manövreras lyften elektroniskt. Via instrumentpanelens meny har föraren alltid överblick över den bakre trepunktslyften.

Valet är ditt.

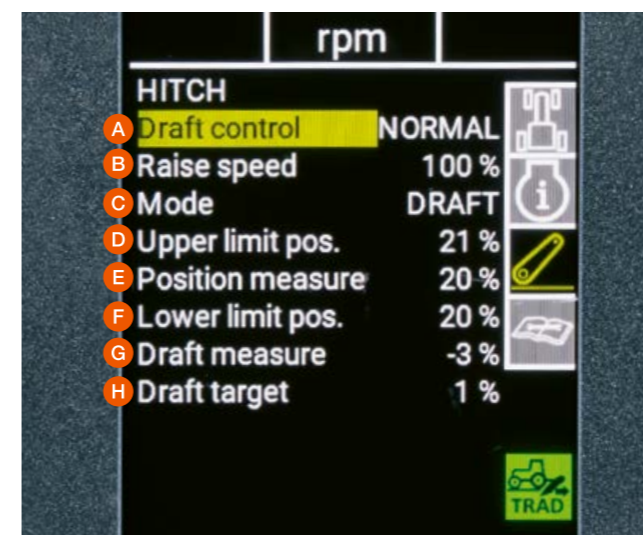
ELIOS överraskar med många utrustningsmöjligheter trots kompakt format och erbjuder därmed optimala förutsättningar för det dagliga arbetet:

- Elektronisk bakre trepunktslyft med upp till 3,2 tons lyftkraft
- Extern manövrering av den bakre trepunktslyften på båda stänkskärmarna
- Flera tillkopplingsmöjligheter som dragstång, diverse drag, pickup hitch, Piton Fix eller CUNA-koppling
- Hydraulisk släpvagnsbroms med dubbla kretsar



Enkel manövrering.

- 1 Snabbsänkning av arbetsredskapet
- 2 Spärrat transportläge med aktiv lastdämpning
- 3 Sänka bakre trepunktslyft – Stoppa bakre trepunktslyft – Lyfta bakre trepunktslyft
- 4 Vridreglage för djupbegränsning av bakre trepunktslyft



Optimal översikt.

- A Inställning av dragkraftsreglering i Auto- eller Normal-läge
- B Inställning av lyfthastighet
- C Dragkraft- eller positionsläge för djupbegränsningens vridomkopplare
- D Inställd lyftbegränsning
- E Aktuell dragarmsposition
- F Inställd djupbegränsning
- G Uppmätt dragkraftsvärde
- H Inställt dragkraftsvärde

Den bakre trepunktslyften manövreras externt med knappar på de båda bakre stänkskärmarna.



Dragkraftsreglering, sänkhastighet och lyftbegränsning justeras bekvämt på den högra konsolen.





Fullt integrerad frontlyft.

Som tillval har ELIOS 300 en fullt integrerad frontlyft med 3,2 tons lyftkraft med optimal integrering och kort avstånd mellan framaxel och fånghakar. Det ger ett kortare överhäng med frontvikt eller frontslåtteraggregat och en förbättrad drivning av frontredskap. Beroende på traktorns utrustning manövreras frontlyften via en mekanisk eller hydraulisk hydraulventil.



- 1 Genom den digitala varvtalsvisningen för främre och bakre kraftuttag kan du alltid arbeta med rätt varvtal.
- 2 Främre och bakre kraftuttag aktiveras med en enkel knapptryckning.

Starkt främre kraftuttag.

Med 1000 rpm erbjuder det främre kraftuttaget en mängd olika användningsmöjligheter. Kraftuttaget med 540 rpm ECO drivs vid lägre varvtal och sparar därför bränsle. Genom denna konfiguration kan ett främre och ett bakre redskap drivas samtidigt i kraftuttagsläget 540 ECO. Det främre kraftuttaget kopplas in på elektrohydraulisk väg.

Tre olika kraftuttag bak.

ELIOS har flera olika kraftuttagsversioner. Här ingår även ett 540 ECO-kraftuttag med reducerat motorvarvtal. Det minskar diesel förbrukningen och ljudnivån vid lätta kraftuttagsjobb. Som tillval finns ett separat drivhjulsberoende kraftuttag för drivning av redskapsaxlar.

- 540 ECO och 540 rpm
- 540 och 1000 rpm
- Drivhjulsberoende kraftuttag finns för alla konfigurationer



Den elektrohydrauliska kraftuttagskopplingen ger mjuk igångsättning och skyddar mekaniken hos det tillkopplade redskapet.

Passar perfekt. CLAAS frontlastare.

Kompromisslös.
Även vid arbete med frontlastare.

Särskilt för frontlastaren är kopplingen till traktorn mycket viktig för att kunna lasta säkert och snabbt. Bästa integrering av infästningskonsolerna i hela traktorkonceptet stod därför i förgrunden redan under utvecklingen av ELIOS-serien. Konsolernas placering långt bak ger stabilitet vid tunga arbeten.

Den stabila skruvanslutningen av frontlastarjärn av högkvalitativt gjutstål på motorns halvram begränsar inte styrutslaget och underhållsvänligheten.



Tack vare frontlastarjärnen kan en CLAAS frontlastare även eftermonteras utan problem.



Mer info om CLAAS frontlastare finns på vår webbplats. frontloader.claas.com

Scan me.



E-PILOT S



ELECTROPILOT

Starka fördelar.

- Frontlastarjärn och -reglage kan fabriksmonteras
- Traktorer för frontlastarjobb levereras med en FOPS-kompatibel hytt (Falling Object Protective Structure)*
- Två bekväma manövreringsvarianter att välja mellan: ELECTROPILOT eller E-PILOT S
- Välj mellan hydraulisk parallellstyrning PCH på FL frontlastare eller mekanisk parallellstyrning PCM på modellerna FL C och FL E
- FITLOCK-systemet för snabb och smidig till- och frånkoppling av frontlastaren
- MACH-snabbkoppling för elektriska och hydrauliska anslutningar
- FASTLOCK för hydraulisk låsning av redskapet
- SPEEDLINK för automatisk låsning och koppling av redskapets alla hydrauliska och elektriska anslutningar
- SHOCK ELIMINATOR svängningsdämpning
- Stort urval av redskap
- Och naturligtvis: fullständig service från CLAAS

ELIOS	340	330	320
FL	60	60	60
FL C	40, 60	40, 60	40, 60
FL E	40, 60	40, 60	40, 60

Två manövreringsvarianter.

CLAAS frontlastare för ELIOS manövreras via ELECTROPILOT eller fyrvägsreglaget E-PILOT S, som båda är integrerade i sidokonsolen.

E-PILOT S ger perfekt elektronisk styrning i samverkan med mekaniska hydraulventiler på traktorn. Den låter dig styra frontlastarens samtliga funktioner med fingerspetsarna.

ELECTROPILOT ingår i utrustningen med elektrohydrauliska ventiler. Den tillåter flexibel styrning av frontlastaren eller av traktorns tillkopplade redskap. Med fyrvägsspaken medföljer en vändningsfunktion som tillåter snabb manövrering av REVERSHIFT utan att släppa spaken.

FITLOCK-systemet för snabb till- och frånkoppling och MACH snabbkoppling för elektriska och hydrauliska anslutningar.



Behaglig arbetsmiljö bidrar till hög produktivitet.

Med den rymliga interiören, justerbara ratten och stora sittytan trivs alla förare i hytten på ELIOS 300. Ergonomin har utformats specifikt för att minska förarens anspänning och förebygga trötthet. Manöveranordningarnas placering underlättar driften och låter dig fokusera på redskapet, arbetet, grödorna eller dina djur. För intensiva och återkommande arbetsuppgifter finns det komfortfunktioner som elektrohydrauliska ventiler och SMART STOP.



Mer än bara en arbetsplats. Hytten.



Full kontroll över alla funktioner.

Välkommen till förarhytten på ELIOS 300: Dörren med stor öppningsvinkel, de bekväma handtagen och de självrengörande trappstegen gör det enkelt att klättra in. De många inställningsmöjligheterna för stol och ratt ger varje förare en bekväm arbetsplats. Den luftfjädrade förarstolen och luftkonditioneringen lyfter komforten ytterligare. Vid besprutningsarbete kan det vanliga hyttfiltret bytas mot ett filter med aktivt kol för att skydda föraren.

Den generösa glasytan ger enastående runtsikt från ELIOS 300-hytten. Särskilt de välvda bakrutorna ger ett ostört synfält även över bredare redskap eller vid arbete i stall eller på gårdsplanen.

Fyra arbetsstrålkastare lyser upp arbetsområdet i mörker eller otillräcklig belysning i stallmiljöer.



Den justerbara rattstängan gör det bekvämt för föraren. Variera lutning och djup för en ännu bättre upplevelse.



Den breda sittytan på passagerarsätet inbjuder till bekväma resor. Det integrerade rullbältet ger ytterligare säkerhet.



Med Radio DAB+ lyssnar du på dina favoritprogram i toppkvalitet. Ladda telefonen och andra elektroniska enheter med USB-uttagen i den vänstra sidokonsolen.



För en naturlig ventilation kan vindrutan, bakrutan och sidorutorna ställas upp.



Färdstrålkastarna säljs med LED som tillval, vilket ger säkrare körning på gården och ute på vägarna.



Utöver den stora backspejeln finns det en vidvinkelspegel för ökad säkerhet vid körning på väg.



Ergonomisk sidokonsol.

Lägger grunden för avspänt och effektivt arbete. Sidokonsolen är resultatet av omfattande studier av arbetsmomenten i hytten. Funktioner som används ofta har placerats längre fram, medan funktioner som sällan används finns längre bak på sidokonsolen till höger.

- 1 Växelspak
- 2 Manövrering av frontlastare och mekaniska eller elektrohydrauliska ventiler
- 3 Elektronisk handgas
- 4 Inställning och aktivering av upp till två motorvarvtalsminnen
- 5 Manöverpanel bakre trepunktslyft
- 6 Elektronisk aktivering av främre och bakre kraftuttag
- 7 Till- och frångkoppling av fyrhjulsdraft och differentialspär
- 8 Inställning av den elektroniska bakre trepunktslyften
- 9 25 A-uttag
- 10 Förval av kraftuttagsvarvtal och drivhjulberoende kraftuttag på vänster sidokonsol

Överskådligt.

Manöverpanelen för den elektroniska styrningen är lättåtkomlig på förarens högra sida. Vridreglaget för fininställningar sitter på den högra konsolen under den högra C-stolpen och kan därför nås direkt under arbetet. Med blicken vänd bakåt kan du ställa in den elektroniska styrningen optimalt.

Inställningar för den elektroniska bakre trepunktslyften:

- 11 Läges- och dragkraftsreglering
- 12 Sänkhastighet
- 13 Lyfthöjdsbegränsning

Allt på rätt plats.

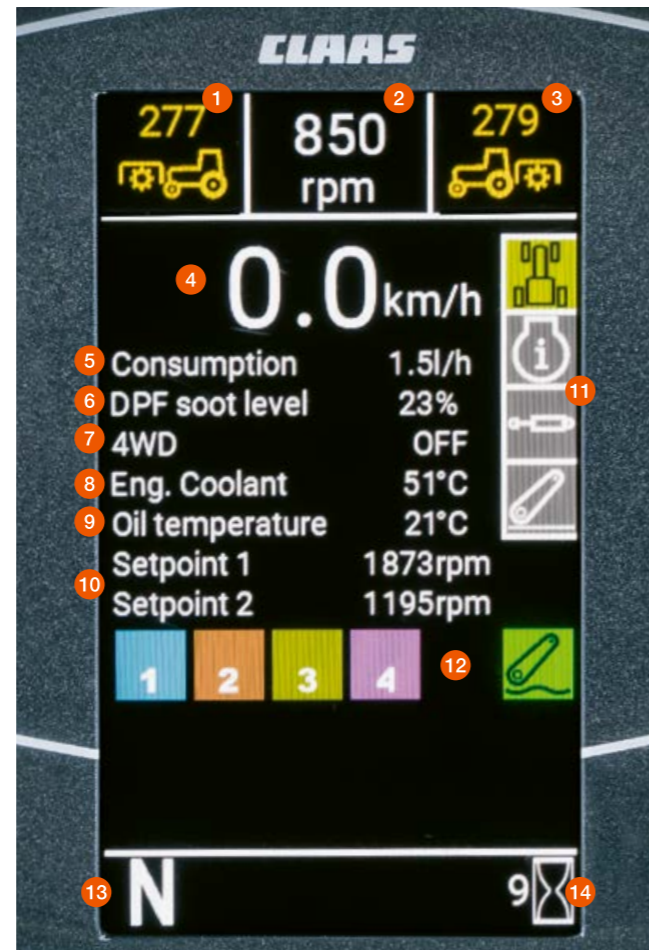
Tack vare manöverkonceptet för ELIOS 300 kan olika förare arbeta produktivt med maskinen direkt. Arrangemanget, färgkodningen och märkningen av manöveranordningarna är viktiga aspekter som minskar tröttheten och underlättar körningen.



Perfekt överblick.

Sikten över instrumentpanelen är alltid perfekt, oberoende av rattens position. Du har alltid full överblick över varvräknaren, visningarna för bränsle- och ureanivå samt motorkylmedlets temperatur. Den digitala displayen på 4,2" sitter i det direkta blickfånget. Den visar exakta värden och ger överblick över ett stort antal funktioner. De 24 tillgängliga språken underlättar navigeringen genom menyerna.

- 1 Varvtal, främre kraftuttag
- 2 Motorvarvtal
- 3 Varvtal, bakre kraftuttag
- 4 Körhastighet
- 5 Förbrukning per timme
- 6 Nedsmutsningsgrad partikelfilter
- 7 Status för fyrhjulsdrift
- 8 Kylvätskans temperatur
- 9 Transmissionsoljans temperatur
- 10 Inställning av motorvarvtalsminne 1 och 2
- 11 Navigeringsmeny
- 12 Status för elektrohydrauliska ventiler och bakre trepunktslyft
- 13 Körriktning resp. transmission i neutralläge
- 14 Arbetstimmar



Du sparar tid.

De tydliga menyerna och symbolerna har flera tidsbesparande funktioner och inställningar som ökar säkerheten. Vridknappen till höger på instrumentpanelen används för inställningar. Vrid på knappen för att navigera genom menyn. Bekräfta ditt val med en kort tryckning. Återgå till den föregående menyn genom att hålla knappen nedtryckt. Enklare än så blir det inte.

Följande funktioner kan ställas in:

- Varvtalsminne
- Elektrohydrauliska ventiler: Kapacitetsnivå, maximal flödesmängd, tidsreglering
- Lyfthastighet för den bakre trepunktslyften
- Regenerering av DPF



Navigera bekvämt genom menyn med vridknappen till vänster om rattstången.



För bekvämt och effektivt arbete.

Värme-/ventilationsanläggningen har en fläkt med fyra lägen och flera justerbara luftmunstycken. Luftintaget till vänster på förarhytten levererar frisk och dammfri luft. Det stora filtret förlänger rengöringsintervallen. För ytterligare komfort erbjuds även en reglerbar luftkonditionering.

Genom att byta standardfiltret mot ett filter med aktivt kol skyddas användaren vid besprutningsarbete. Tillsammans med den noggrant tätade förarhytten och effektiva ventilationen är föraren skyddad även vid intensiv besprutning.



Ventilationsanläggningens manöveranordningar är lättåtkomligt till höger i innertaket.



Snabbt avklarat.

Daglig service ska vara så enkel som möjligt – då blir det lätt en vana.

- Stor motorhuv som med en knapptryckning ger åtkomst till alla underhållspunkter på motorn
- Oljekontroll och påfyllning möjlig på höger sida av ELIOS 300 även vid stängd motorhuv

– Allt dagligt underhåll kan göras helt utan verktyg

Långa intervall för oljebyte (motor 600 h, transmission och hydraulik 1200 h) spar mycket tid och pengar. All värdefull produktiv tid under säsongen används på rätt sätt och traktorn gör det den ska – arbetar.



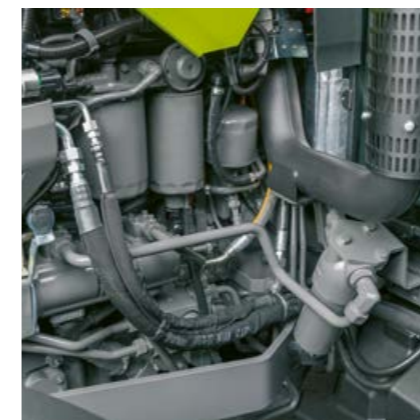
Med ett enkelt handgrepp kan kylaren och kylarkorgen tas ut för kontroll och rengöring.



PowerCore®-luftfiltret sitter lättåtkomligt längst fram under motorhuv, med uppgiften att öka rengöringsintervallen.



Inför rengöringen nås hyttens luftfilter lätt från utsidan. Filtret säkerställer ren luft i hytten.



Filtret i motorn kan nås enkelt även med frontlastarjäm monterade.



Dieseltanken på 105 liter och ureatanken på 10 liter ger tillräcklig kapacitet även för långa och intensiva arbetsdagar.



Oljekontroll och påfyllning sker på höger sida av ELIOS 300 även vid stängd motorhuv.



Oljenivån för transmission och hydraulik kontrolleras via ett siktglas bredvid det bakre kraftuttaget.



Batterifrånskiljaren är enkel att nå på det vänstra insteget.



ELIOS 300 förenklar ditt dagliga arbete med många smarta lösningar som t.ex. distribuerade batteripoler till höger i hytten.



Mångårig utveckling.

För att uppnå en enastående produkt krävs ett samspel mellan produktionsprocessen och alla ingående komponenter. Sedan cirka 35 år utvecklas och tillverkas kompaktraktorer samt traktorer för vin- och fruktodling vid fabriken i Rovigo.

Hög tillverkningskvalitet.

Vid produktionen av ELIOS står både mångårig kvalitet och kundernas nöjdhets i fokus. Sedan 2009 har totalt tre generationer och mer än 10000 CLAAS-traktorer lanserats på marknaden.

Intelligenta produktionsprocesser och noggranna kvalitetskontroller bidrar till den enastående tillverkningskvaliteten. Det är vår garanti för att du kan lita fullt ut på din traktor varenda minut.



Läs mer om produktionen vid fabriken i Rovigo.



För din trygghet. CLAAS Service & Parts.



CLAAS Service & Parts finns för dig 24/7.
service.claas.com

Scan me.



Ökad säkerhet för din maskin.

Våra servicetjänster ökar dina maskiners tillförlitlighet, minimerar stillestånd och hjälper dig att planera dina kostnader. Sätt ihop ett individuellt servicepaket som uppfyller dina specifika krav.



Speciellt anpassat till din maskin.

Passande reservdelar, högkvalitativa serviceprodukter och praktiska tillbehör. Använd vårt omfattande produktsortiment där vi sammanställer exakt den lösning som din maskin behöver för 100 % tillförlitlighet.



För din verksamhet: CLAAS FARM PARTS.

CLAAS FARM PARTS erbjuder dig de mest omfattande och märkesövergripande reservdels- och tillbehörsortimenten för alla tillämpningar inom din verksamhet.



Leveranser över hela världen.

CLAAS Parts Logistics Center i Hamm, Tyskland, har ett reservdelslager med 200000 artiklar på mer än 183000 m² yta. Vårt centrala reservdelslager levererar samtliga ORIGINAL-reservdelar snabbt och tillförlitligt över hela världen.



Din lokala CLAAS-återförsäljare.

Oavsett var i världen våra kunder finns, levererar vi alltid den personliga service som de behöver. CLAAS partners står till förfogande dygnet runt. Med kunskap, erfarenhet, engagemang och första klassens utrustning. För din trygghet.

Med kunskaper nås bättre resultat.

Komfort.

- Den korta växelspaken i den högra konsolen kan manövreras med precision
- Det breda passagerarsätet ger en bekväm position
- Eftersom avgasreningen har integrerats under den låga motorhuven är sikten framåt obehindrad
- Den elektroniska bakre trepunktslyften underlättar ditt arbete genom flera inställningsmöjligheter som t.ex. höjdbegränsning av trepunktslyften
- De elektrohydrauliska ventilerna gör sitt jobb med inställbart flöde och tidsreglering
- Med SMART STOP stannar du enkelt, utan att använda kopplingspedalen
- Med E-PILOT S manövrerar du frontlastaren enkelt och precist

Prestanda.

- Den tystgående 4-cylindriga motorn ger dig frikostiga effektresurser i alla varvtalsområden
- Med 10 växlar i huvudarbetsområdet mellan 5 och 15 km/h erbjuder ELIOS alltid tillräcklig kraft
- REVERSHIFT kopplingsfri fram/back på ratten ger snabba och lätthanterliga vändningar
- TWINSHIFT powershiftväxel ökar dragkraften med 20 % med en knapptryckning
- 40 km/h vid endast 1750 rpm sänker bränsleförbrukningen och ljudnivån på landsväg
- Den lägsta hastigheten på 500 m/h låter dig arbeta effektivt med specialgrödor
- Den höga hydraulkapaciteten på 87 l/min räcker för komplicerade redskapskombinationer

Mångsidighet.

- Den låga tyngdpunkten garanterar hög stabilitet även i sluttningar
- Lång hjulbas och optimal viktfördelning ger hög flexibilitet och prestanda
- Vändradien på endast 3,51 m gör traktorn snabb och smidig
- ELIOS 300 och CLAAS frontlastare är perfekt anpassade till varandra och säkerställer snabbt och effektivt arbete
- Minimal ytterbredd, ända ner till 1,65 m, tillåter arbete i vingårdar eller fruktträdgårdar
- ELIOS överraskar, trots sitt kompakta format, med många utrustningsmöjligheter och erbjuder därmed de bästa förutsättningarna för den hårda vardagen

Tillförlitlighet.

- Långa serviceintervall och god tillgänglighet ger lägre underhållskostnader och kortare stilleståndstider
- MAXI CARE ökar driftsäkerheten och minskar reparations- och olycksrisken
- Tack vare den enastående tillverkningskvaliteten kan du lita på din ELIOS-traktor varje dag
- Med kunskap, erfarenhet, passion och den bästa tekniska utrustningen står CLAAS Partner alltid redo för dig och din maskin

ELIOS		340	330	320
Mått och vikt				
Med olja och bränsle, utan förare				
Centrum bakaxel till överkant hyttak (a)	mm	1922	1922	1922
Totalhöjd (b): med bakdäck 380/85 R 30	mm	2597	2597	2597
Totalhöjd (b): med bakdäck 540/65 R 30	mm	2622	2622	2622
Hjulbas (c)	mm	2286	2286	2286
Längd (utan främre viktbelastning, utan frontlyft) (d)	mm	4041	4041	4041
Markfrigång framaxel (e)	mm	345	345	345
Markfrigång bakaxel (utan dragstång) (f)	mm	470	470	470
Minimal ytterbredd: med bakdäck 320/85 R 36	mm	1644	1644	1644
Utan viktbelastning	kg	3635	3635	3635
Max. tillåten totalvikt	kg	5200	5200	5200
Max. extra främre viktbelastning utan frontlyft	kg	420	420	420



ELIOS		340	330	320
Motor				
Tillverkare		FPT	FPT	FPT
Antal cylindrar		4	4	4
Cylindervolym	cm³	3600	3600	3600
Common Rail-högtrycksinsprutning	bar	1800	1800	1800
Nominell effekt (ECE R 120) ¹	kW/hk	72/98	67/91	61/83
Max. effekt (ECE R 120) ¹	kW/hk	76/103	68/92	62/85
Nominell effekt typgodkännandevärde ²	kW	72	67	61
Max. effekt typgodkännandevärde ²	kW	76	68	62
Max. vridmoment (ECE R 120) ¹	Nm	406	366	334
Nom. varvtal	rpm	2300	2300	2300
Motorvarvtal vid max. effekt	rpm	2000	2000	2000
Varvtal vid max. vridmoment	rpm	1500	1500	1500
Viskofläkt		<input type="checkbox"/>	<input type="checkbox"/>	<input type="checkbox"/>
Maxvolym för bränsletank	l	105	105	105
Maxvolym för ureatank	l	10	10	10
Oljebytesintervall	h	600	600	600

Transmission				
Antal växlar		5	5	5
Antal grupper		3	3	3
30 V/15 R med elektronisk kopplingsfri fram/back REVERS HI FT och 2-stegs powershift TWIN SH IFT		<input type="checkbox"/>	<input type="checkbox"/>	<input type="checkbox"/>
Min hastighet vid 2200 rpm	km/h	0,5	0,5	0,5
Max. körhastighet	km/h	40	40	40
Motorvarvtal vid max. körhastighet	rpm	1750	1750	1750

Bakaxel				
Elektrohydraulisk differentialspär r		<input type="checkbox"/>	<input type="checkbox"/>	<input type="checkbox"/>
Max. storlek bakhjul		540/65 R 30	540/65 R 30	540/65 R 30
Oljebytesintervall	h	1200	1200	1200

Körsäkerhet				
Bromssystem (flerlamells i oljebad och automatisk inkoppling av fyrhjul sd rifft)		<input type="checkbox"/>	<input type="checkbox"/>	<input type="checkbox"/>
Hydraulisk släpvagnsbroms		<input checked="" type="checkbox"/>	<input checked="" type="checkbox"/>	<input checked="" type="checkbox"/>

Kraftuttag				
Elektrohydraulisk koppling		<input type="checkbox"/>	<input type="checkbox"/>	<input type="checkbox"/>
540/540 ECO		<input checked="" type="checkbox"/>	<input checked="" type="checkbox"/>	<input checked="" type="checkbox"/>
540/1000		<input type="checkbox"/>	<input type="checkbox"/>	<input type="checkbox"/>
Drivhjulsberoende kraftuttag		<input checked="" type="checkbox"/>	<input checked="" type="checkbox"/>	<input checked="" type="checkbox"/>
Kraftuttagstapp 1 3 / 8 ", 6 splines		<input type="checkbox"/>	<input type="checkbox"/>	<input type="checkbox"/>

ELIOS		340	330	320
Fyrhjulsdrifft				
Elektronisk aktivering		<input type="checkbox"/>	<input type="checkbox"/>	<input type="checkbox"/>
Hastighetsberoende automatisk fyrhjul sd rifft		<input type="checkbox"/>	<input type="checkbox"/>	<input type="checkbox"/>
Självlåsande differentialspär r		<input type="checkbox"/>	<input type="checkbox"/>	<input type="checkbox"/>
Optimal vändradie	m	3,51	3,51	3,51
Svängbara framskärmar		<input checked="" type="checkbox"/>	<input checked="" type="checkbox"/>	<input checked="" type="checkbox"/>

Hydraulik				
Hydraulpump för styrning och transmission		<input type="checkbox"/>	<input type="checkbox"/>	<input type="checkbox"/>
Hydraulkapacitet	l/min	27	27	27
Hydraulkrets med 2 oljepumpar		<input type="checkbox"/>	<input type="checkbox"/>	<input type="checkbox"/>
Hydraulkapacitet för bakre trepunktslyft och hydraulventiler	l/min	60	60	60
Hydraulkrets med 3 oljepumpar		<input checked="" type="checkbox"/>	<input checked="" type="checkbox"/>	<input checked="" type="checkbox"/>
Hydraulkapacitet för bakre trepunktslyft	l/min	27	27	27
Hydraulkapacitet för hydraulventiler	l/min	60	60	60
Max. arbetstryck	bar	190	190	190
Antal mekaniska hydraulventiler (min./max.)		2-3	2-3	2-3
Flödesreglering till de elektrohydrauliska ventilerna		<input checked="" type="checkbox"/>	<input checked="" type="checkbox"/>	<input checked="" type="checkbox"/>
4 elektrohydrauliska ventiler varav 2 styrs med ELECTROPILOT (endast med 3-pumpshydraulkrets)		<input checked="" type="checkbox"/>	<input checked="" type="checkbox"/>	<input checked="" type="checkbox"/>
Flödesreglering till en av de mekaniska hydraulventilerna		<input type="checkbox"/>	<input type="checkbox"/>	<input type="checkbox"/>
Fri retur		<input type="checkbox"/>	<input type="checkbox"/>	<input type="checkbox"/>

Bakre trepunktslyft				
Max. lyftkraft i fånghakarna	kg	3240	3240	3240
Kontinuerlig lyftkraft 610 mm bakom kopplingspunkterna	kg	2330	2330	2330
Elektronisk manövrering med lastdämpning		<input type="checkbox"/>	<input type="checkbox"/>	<input type="checkbox"/>
Extern manövrering		<input type="checkbox"/>	<input type="checkbox"/>	<input type="checkbox"/>

Frontlyft				
Max. lyftkraft	kg	3230	3230	3230
Främre kraftuttag 1000		<input checked="" type="checkbox"/>	<input checked="" type="checkbox"/>	<input checked="" type="checkbox"/>
Främre kraftuttag 540 ECO		<input checked="" type="checkbox"/>	<input checked="" type="checkbox"/>	<input checked="" type="checkbox"/>
Lastdämpning		<input type="checkbox"/>	<input type="checkbox"/>	<input type="checkbox"/>
Lyftarmsfånghakar kat. II		<input type="checkbox"/>	<input type="checkbox"/>	<input type="checkbox"/>

Hytt				
Förarstol, luftfjädrad inkl. säkerhetsbälte		<input type="checkbox"/>	<input type="checkbox"/>	<input type="checkbox"/>
Passagerarsäte		<input checked="" type="checkbox"/>	<input checked="" type="checkbox"/>	<input checked="" type="checkbox"/>
Rattstången kan vinklas och höjas resp. sänkas		<input type="checkbox"/>	<input type="checkbox"/>	<input type="checkbox"/>
Värme		<input type="checkbox"/>	<input type="checkbox"/>	<input type="checkbox"/>
Luftkonditionering		<input checked="" type="checkbox"/>	<input checked="" type="checkbox"/>	<input checked="" type="checkbox"/>
Öppningsbar vindruta		<input checked="" type="checkbox"/>	<input checked="" type="checkbox"/>	<input checked="" type="checkbox"/>
Öppningsbara sidorutor		<input type="checkbox"/>	<input type="checkbox"/>	<input type="checkbox"/>
Öppningsbar bakruta		<input type="checkbox"/>	<input type="checkbox"/>	<input type="checkbox"/>
Bakrutetorkare		<input checked="" type="checkbox"/>	<input checked="" type="checkbox"/>	<input checked="" type="checkbox"/>
Max. antal arbetsstrålkastare fram/bak		2/2	2/2	2/2
25 A-eluttag		<input type="checkbox"/>	<input type="checkbox"/>	<input type="checkbox"/>

^[1] Uppfyller ISO TR 14396

^[2] Prestandauppgifter relevanta för registreringsgodkännande

CLAAS strävar ständigt efter att anpassa alla produkter för att bättre uppfylla de praktiska kraven. Vi förbehåller oss rätten att när som helst ändra tekniska specifikationer. Information och illustrationer som ges här ska uppfattas som orienterande och kan innehålla utrustningsvarianter som inte ingår som standard. Denna broschyr har tryckts för global användning. När det gäller teknisk utrustning hänvisas till prislistan hos närmaste CLAAS-återförsäljare. På vissa bilder har delar av skyddsutrustningen tagits bort. Detta har gjorts enbart för att tydliggöra funktionen och får inte ske i normalfallet eftersom det kan medföra risk för skador. Se respektive bruksanvisning.

Alla tekniska data om motorer avser i princip de europeiska riktlinjerna om avgasreningsklasser. Vi nämner endast Tier-normen i detta dokument, som information och för bättre förståelse.

Typgodkännande i regioner där avgasrening regleras av Tier-normen kan inte garanteras genom vad som nämns här.



Swedish Agro
MACHINERY

claas.se

HRC / 351018100922 KK ME 1223